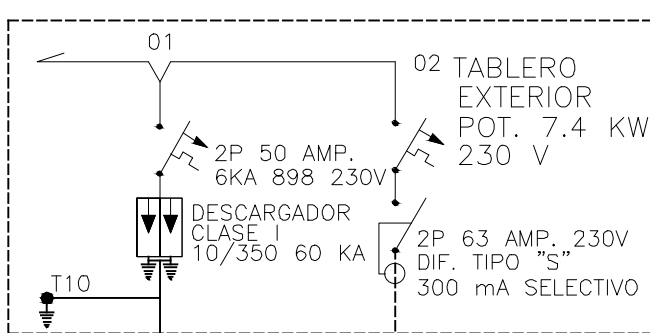


P. GRAL. ILUMINACION

2 ø 50 MM PVC 3.2 UNIT
1 ø 25 MM PVC 3.2 UNIT
+ T16mm2 CF.
VERDE-AMARELO DESDE
DESCARGADORES CLASE II A
JABALINA EN C3 +
EXOTERMICA UNIFICA
JABALINAS EN C2 +T35mm2
+EXOTERMICA

2 ø 50 MM PVC 3.2 UNIT + S. PLASTICO CF. 2X10 mm2
1 ø 40 MM PVC 3.2 UNIT + T35mm2 SEMI-RIGIDO
VERDE-AMARELO DESDE DESCARGADORES CLASE I - A
JABALINA EN C1 Y C2 + EXOTERMICA + T16mm2 QUE
UNIFICA JABALINA EN C3 Y LLEGA A TG A

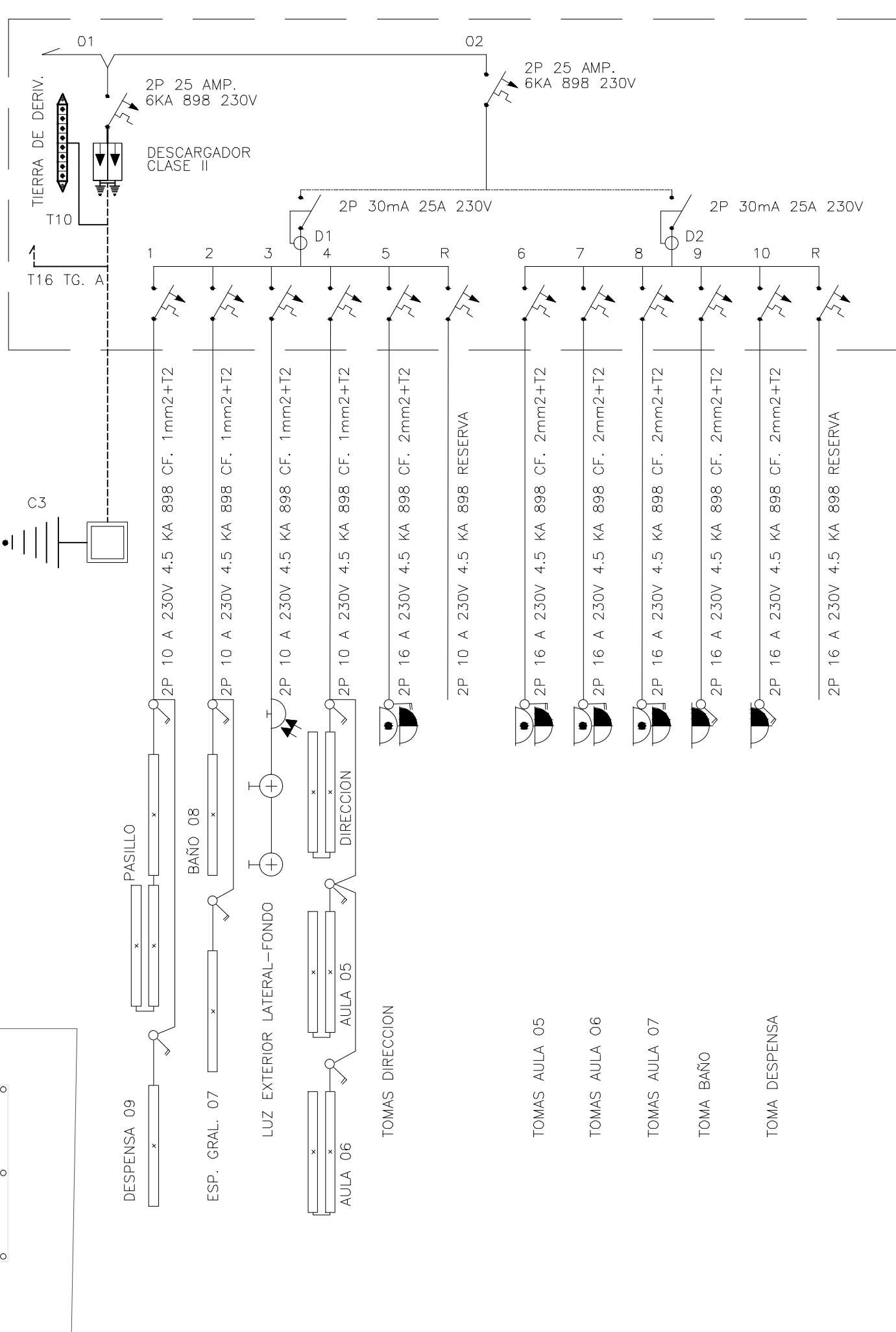
PILASTRA M Y LLAVE UTE TABLERO EXTERIOR ESCUELA 20 LOS ARENALES



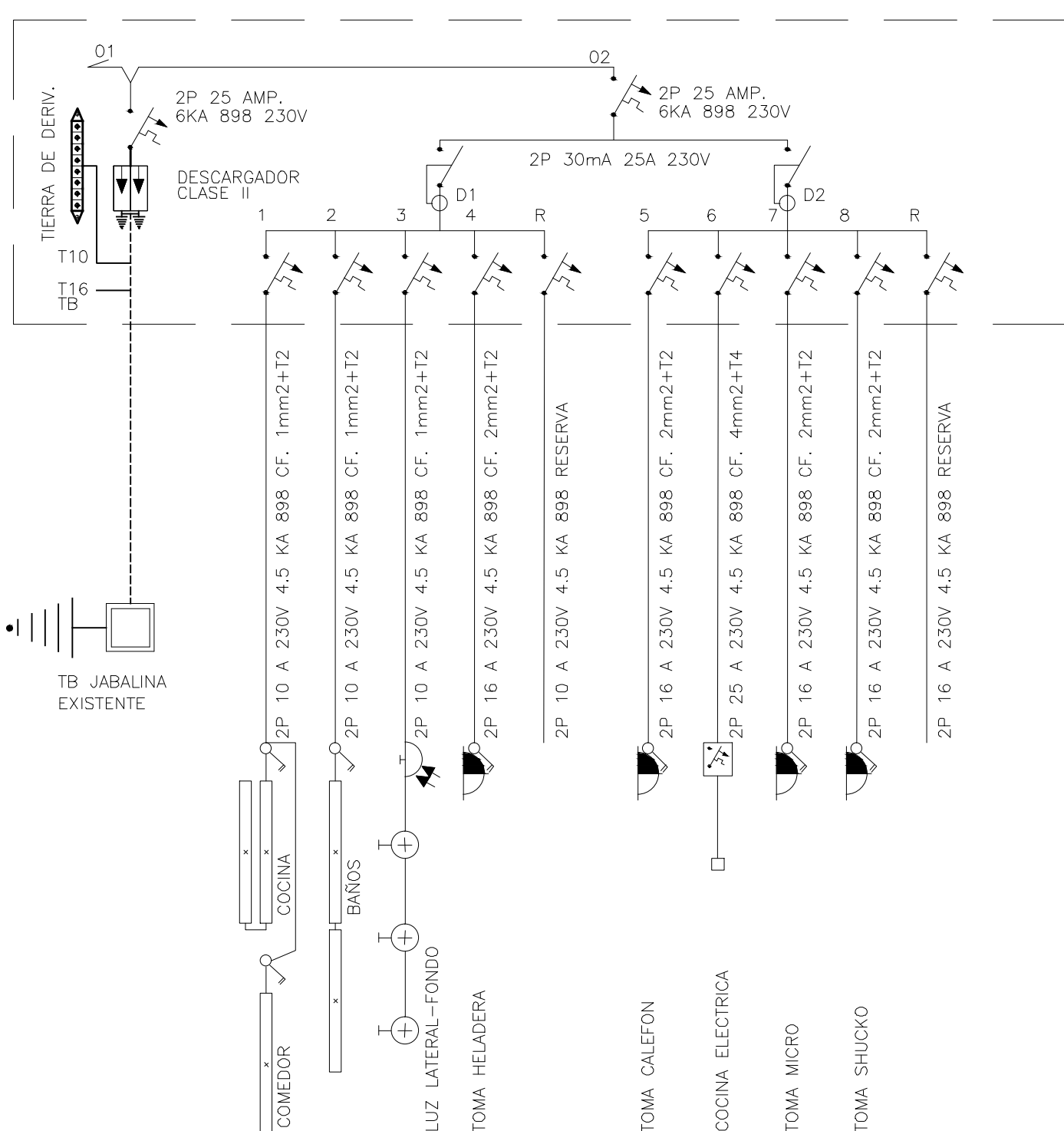
ø 40 EXCLUSIVO
+T35mm2 A
JABINA 1 Y 2 +
EXOTERMICA +
T16mm2 - T10
MASA MEDIANTE
CONECTOR
BIPARTIDO A T35

DESDE C2 CONTINUA 1ø
25 EXCLUSIVO
+ T16mm2 A JABINA EN
C3 + EXOTERMICA
PASANTE HASTA
DESCARGADORES CLASE II
EN T. GRAL. A

TABLERO C - DIRECCION - AULAS 5-6-7- BAÑO - DESPENSA - UNIFILAR - POT. 4 KW 230 V



TABLERO B1 - COCINA - BAÑO - UNIFILAR - POT. 5 KW 230 V



TABLERO C - DIRECCION - AULAS 5-6-7- BAÑO - DESPENSA - PLANILLA DE DERIVACIONES - POT. 4 KW 230 V

Nº	TIPO	CAÑO	COND.	TIERRA	TMAG.	DIF.30 mA	ALIMENTA
1	LUZ	DUCT-5/8 PVC	CF. 1mm2	2mm2	10A	D1	T. LED 2X18W L6 PASILLO-DESP.
2	LUZ	DUCT-5/8 PVC	CF. 1mm2	2mm2	10A	D1	T. LED 2X18W L6 AULA 07-BAÑO
3	LUZ	DUCT-5/8 PVC	CF. 1mm2	2mm2	10A	D1	LUCEZ LED E27 15W L2 EXTERIOR
4	LUZ	DUCT-5/8 PVC	CF. 1mm2	2mm2	10A	D1	T. LED 2X18W L6 DIR.-A 05-06
5	T/C	DUCT-5/8 PVC	CF. 2mm2	2mm2	16A	D1	T/C/LL/LM+SHUCKOS DIRECCION
R					10A	D1	RESERVA

6	T/C	DUCT-5/8 PVC	CF. 2mm2	2mm2	16A	D2	T/C/LL/LM + SHUCKOS AULA 05
7	T/C	DUCT-5/8 PVC	CF. 2mm2	2mm2	16A	D2	T/C/LL/LM + SHUCKOS AULA 06
8	T/C	DUCT-5/8 PVC	CF. 2mm2	2mm2	16A	D2	T/C/LL/LM + SHUCKOS AULA 07
9	T/C	DUCT-5/8 PVC	CF. 2mm2	2mm2	16A	D2	T/C/LL SHUCKO BAÑO
10	T/C	DUCT-5/8 PVC	CF. 2mm2	2mm2	16A	D2	T/C/LL SHUCKO DESPENSA
R					16A	D2	RESERVA

LINEA GRAL. S. PLASTICO CF. 6mm2+T16mm2
TIERRA DE DESCARGADORES CLASE I T35mm2 A JABALINA 1 Y 2 MEDIANTE EXOTERMICA +T16mm2
DESCARGADOR CLASE II T 16mm2 A JABALINA 3 EN C3 PASANTE + EXOTERMICA LLEGA A C2 VER ESQUEMA
TIERRA DE DERIVACIONES EN BARRA DIN Y MEDIANTE CONECTOR BIPARTIDO A T16mm2 DE DESCARGADORES
LAS JABALINAS SERAN DE 5/8" 2MT. UNIT - IRAM - CAMARA 40X40 TAPA PESADA + EXOTERMICA EN CAÑO
DE PVC DE ø 40 EXCLUSIVO DESC. CLASE I T35mm2 VERDE AMARILLO SEMI-RIGIDO - DESC. CLASE II ø 25
PVC + CF. T16mm2 (LOS T35mm2 Y T16mm2 DE DESCARGADORES S/CORTES DIRECTOS A JABALINA O BUS)

REFERENCIAS

	TABLERO ELECTRICO		INTERRUPTOR TERMOMAGNETICO
	REGISTRO POLICARBONATO		1P A 4P 230/400V 6KA 898
	PUNTO DE LUZ EN TECHO		O SEGUN INDICACION
	PUNTO DE LUZ EN PARED		INTERRUPTOR DIFERENCIAL
	LUMINARIA TORTUGA 23 CM		O SEGUN INDICACION
	PROYECTOR LED LUZ NEUTRA		DESCARGADORES DE TENSION
	4000K* 20 W TIPO OPALINO		CLASE II O SEGUN INDICACION
	O SEGUN INDICACIONES		BORNERA DE TIERRA
	CONTROL DE NIVEL DE AGUA		CONTACTOR ELECTRICO
	LUMINARIA L1 1X18W LED		12A SEGUN INDICACION
	LUMINARIA L6 2X18W LED		MOTOR ELECTRICO
	CAMARA 40X40 TAPA PESADA		BOMBA DE AGUA 1-2
	ALOJA ELECTRODO DE TIERRA		E- 80 LED EMERGENCIA
	JABALINA TIPO COOPERWELD		FOTOCELULA
	2 MTS. 5/8" UNIT-IRAM		RELOJ CONTROL DE LUCES
	T/C SHUCKO CON LLAVE		CAÑERIA APARENTE O DUCTO
	PLAQUETA O EN C/EXTERIOR		CARTEL DE SALIDA S
	T/C LM+T/C SHUCKO EN PLAQUETA		SIST. PROGRAMABLE EN SEGUNDOS
	BIPOLAR+SHUCKO+T/LM+T/SHUCKO		CAMPANILLA Y PULSADOR
	EN PLAQUETA O EN CAJAS EXTERIOR		
	INDICACION EN TABLERO TS PLANTA		
	INDICACION EN TABLERO EXTERIOR		
	DUCTO DE 11X8 INFORMATICA		
	DUCTO PVC CIEGO O S/INDICACION		
	CAÑERIA POR PISO		
	COLUMNA H*G. SEGUN INDICACION		
	FAROLA P/LED SEGUN INDICACION		

TABLERO B1 - COCINA - BAÑO - PLANILLA DE DERIVACIONES - POT. 5 KW 230 V

Nº	TIPO	CAÑO	COND.	TIERRA	TMAG.	DIF.30 mA	ALIMENTA
1	LUZ	DUCT-5/8 PVC	CF. 1mm2	2mm2	10A	D1	T.LED 2X18W L6b COCINA COMED.
2	LUZ	DUCT-5/8 PVC	CF. 1mm2	2mm2	10A	D1	TUBO LED 2X18W L6b BAÑOS
3	LUZ-EXT.	DUCT-5/8 PVC	CF. 1mm2	2mm2	10A	D1	LUCEZ LED E27 15W L2 EXTERIOR
4	T/C	DUCT-5/8 PVC	CF. 2mm2	2mm2	16A	D1	TOMA HELADERA
R					10A	D1	RESERVA

5	T/C	DUCT-5/8 PVC	CF. 2mm2	2mm2	16A	D2	T/C/LL SHUCKO CALEFON
6	COCINA	DUCT-5/8 PVC	CF. 2mm2	2mm2	20A	D2	COCINA ELECTRICA
7	T/C	DUCT-5/8 PVC	CF. 2mm2	2mm2	16A	D2	T/C/LL SHUCKO MICRO
8	T/C	DUCT-5/8 PVC	CF. 2mm2	2mm2	16A	D2	T/C/LL SHUCKO
R					16A	D2	RESERVA

LINEA GRAL. S. PLASTICO CF. 6mm2+T16mm2
TIERRA DE DESCARGADORES CLASE I T35mm2 A JABALINA 1 Y 2 MEDIANTE EXOTERMICA +T16mm2
DESCARGADOR CLASE II T 16mm2 A JABALINA 3 EN C3 PASANTE + EXOTERMICA LLEGA A C2 VER ESQUEMA
TIERRA DE DERIVACIONES EN BARRA DIN Y MEDIANTE CONECTOR BIPARTIDO A T16mm2 DE DESCARGADORES
LAS JABALINAS SERAN DE 5/8" 2MT. UNIT - IRAM - CAMARA 40X40 TAPA PESADA + EXOTERMICA EN CAÑO
DE PVC DE ø 40 EXCLUSIVO DESC. CLASE I T35mm2 VERDE AMARILLO SEMI-RIGIDO - DESC. CLASE II ø 25
PVC + CF. T16mm2 (LOS T35mm2 Y T16mm2 DE DESCARGADORES S/CORTES DIRECTOS A JABALINA O BUS)

ANEP

AREA DE PROYECTOS
DIRECCION SECTORIAL DE
INFRAESTRUCTURA
CONSEJO DIRECTIVO CENTRAL

OBRA: ESCUELA RURAL Nº20 LOCALIDAD: EL ARENAL
CALLE: RUTA Nº5 Km 87,500 DEPARTAMENTO: CANELONES
FECHA: DIC/2021
ESCALA: 1/125/10

PLANO DE: PLANA GRAL.
ILUMINACION - UNIFILAR DE PILASTRA - TB1 - TC
ARQUITECTO: GABRIEL COLOMBO
AYTE. DE ARQUITECTO: P. BARBADHAN - G. SANCHEZ
TECNICO: JULIO DIAZ
DEBUJANTE:
LUMINA Nº: L10